



## WATTWAY NEWS: EINE WELTPREMIERE, RÜCKMELDUNGEN AUS DEM FELD UND NEUE PROJEKTE

**Willkommen zu dieser neuen Ausgabe des Wattway-Newsletters!**

**Wir freuen uns, mit Ihnen unsere wichtigsten Erfolge zu teilen:** den weltweit ersten befahrbaren photovoltaischen Belag, der in einem Hafen installiert wurde, eine Einjahres-Leistungsbilanz eines unserer Kundenstandorte sowie einen Überblick über unsere neuesten innovativen Projekte.

Darüber hinaus finden Sie Neuigkeiten zu unseren laufenden Innovationen, unseren jüngsten Medienauftritten, kommenden Veranstaltungen und vieles mehr.

**Wir wünschen Ihnen eine angenehme Lektüre!**



### VERANSTALTUNG: ERÖFFNUNG EINES WATTWAY- SOLARKRAFTWERKS IN EINEM HAFEN DER METROPOLREGION AIX-MARSEILLE-PROVENCE



## Eine Weltpremiere: Inbetriebnahme des ersten befahrbaren photovoltaischen Kraftwerks auf einem maritimen Anleger im Hafen von Frioul.

Aus einem einfachen Kai eine Quelle erneuerbarer Energie zu machen – diese Herausforderung hat Wattway erfolgreich gemeistert und nun im Hafen von Frioul Wirklichkeit werden lassen.



Die Hafenabteilung der **Metropolregion Aix-Marseille-Provence** hat auf einem maritimen Anleger im Frioul-Archipel, vor der Küste der Metropole, das erste befahrbare photovoltaische Kraftwerk installiert. Die Anlage umfasst **48 Solarmodule mit jeweils 237 Wp** und erreicht eine Gesamtleistung von nahezu **12 kW auf einer Fläche von etwa 80 m<sup>2</sup>**. Sie erzeugt jährlich bis zu **12 MWh grünen Strom**, der direkt vor Ort zur Versorgung des Hafenmeisterbüros, der Steganlagen und der Hafeninfrastuktur genutzt wird.

**Die Frioul-Inseln sind Teil des Nationalparks Calanques sowie des Natura-2000-Gebiets.** Aufgrund ihres hohen Schutzstatus ist die Installation herkömmlicher Photovoltaikanlagen dort erschwert. Die Metropolregion entschied sich daher für Wattway als Lösung zur lokalen Eigenstromnutzung, da sich diese harmonisch in die Landschaft einfügt, ohne zusätzliche Flächen zu beanspruchen.

👉 [Entdecken Sie das Projektvideo.](#)



## PRODUKTION: RÜCKBLICK AUF EINE KRAFTWERKSANLAGE 2023



### Unsere Module im Einsatz: Rückblick auf die Leistung der Photovoltaikanlage in Saint-Quentin-en-Yvelines (Île-de-France, 78)

Die im **Oktober 2023** in Betrieb genommene Photovoltaikanlage mit einer Leistung von **6 kWp ist auf dem Vorplatz eines privaten Unternehmens in Saint-Quentin-en-Yvelines installiert.**

Sie befindet sich in der Nähe des Mitarbeiterparkplatzes und wird täglich von durchschnittlich **400 Pkw überquert.**

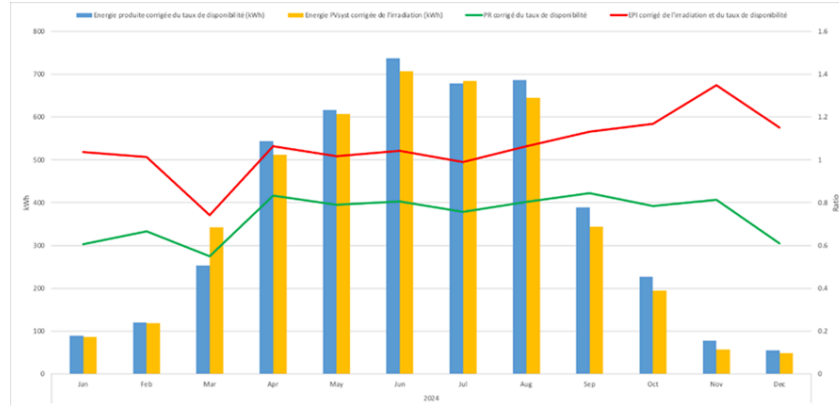
### Einige Kennzahlen für 2024

- **Nennleistung der Photovoltaikanlage:** 6 kWp
- **Erzeugte Energie (verfügbarkeitsbereinigt):** 4473,818 kWh  
vs. **geschätzte Energie (strahlungsbereinigt):** 4345,489 kWh
- **EPI:** 1.032
- **Jährlicher flächenspezifischer Energieertrag:** 121.436 kWh/m<sup>2</sup>/Jahr

### Ein wenig Kontext...

- Die Produktionsprognose für den Standort lag für **2024 bei 4,3 MWh pro Jahr.**

- **Verfügbarkeitsrate:** Aufgrund einer fehlerhaften Stromversorgung durch einen der Anbieter war im März 2024 eine vorübergehende Abschaltung der Anlage für Wartungsarbeiten erforderlich.
- **Tatsächliche Produktion über den Prognosen:** Die Anlage ist auf einer geneigten, nach Süden ausgerichteten Asphaltfläche installiert. Dieser Faktor wurde in der PVsystem-Simulation nicht berücksichtigt und kann die Leistungskennzahlen (EPI) leicht verbessert haben.



## PROJEKTE: FOKUS AUF EINIGE NEUE REALISIERUNGEN



### Japan – März: Wattway auf der Weltausstellung Expo 2025 in Osaka

Für die Weltausstellung Expo 2025 hat unser Partner Toa Road gemeinsam mit Kotobuki vernetzte Kühlbänke installiert, die mit **Wattway PACK** betrieben werden. Die Module liefern die notwendige Energie, um Teile der Sitzflächen auf einer angenehmen Temperatur zu halten – eine hervorragende internationale Präsentation unserer Lösung.

[Ich entdecke unseren Partner](#)

### Frankreich – Mai: Natran (ehemals GRT Gaz) setzt auf diskrete und sichere Solarenergie

Natran hat sich für Wattway entschieden, um seine abgelegenen Standorte sicher und mit erneuerbarer Energie zu versorgen. Dabei wurden auf Masten montierte Solarmodule durch unseren in die Fahrbahn integrierten Solarboden ersetzt. In **Frossay (Loire-Atlantique)** versorgen drei Wattway-Module Sensoren und Alarmsysteme dezent, autark und sicher mit Strom.



[Mehr erfahren](#)



## Frankreich – Oktober: HAROPA PORT investiert in ein Wattway- Eigenverbrauchskraftwerk

Anfang Oktober wurde auf dem Parkplatz des Standorts **Bonneuil-sur-Marne (Val-de-Marne)** von HAROPA PORT eine **Wattway-Photovoltaikanlage** installiert. Sie wird jährlich rund **20 MWh erneuerbare Energie erzeugen**, die für den Eigenverbrauch der Gebäude vor Ort genutzt wird. Wattway übernahm das gesamte Projekt – von der Planung und Lieferung bis hin zur Installation des Photovoltaiksystems.

[Das Projekt entdecken](#)



## EINBLICK VON... RÉMY TRARIEUX, WATTWAY- VERTRIEBSMITARBEITER MIT SPEZIALISIERUNG AUF HAFENGEBIETE



„In Häfen zählt jeder Quadratmeter... Wattway schafft Mehrwert, ohne die Umgebung zu verändern.“

Rémy TRARIEUX teilt seine Einschätzungen zur strategischen Bedeutung von Yachthäfen für Wattway sowie zu den laufenden Projekten im Süden Frankreichs.

### 1. Können Sie erklären, warum Häfen ein strategischer Sektor für Wattway sind und wie unsere Lösung deren spezifische Herausforderungen adressiert?

Yachthäfen verfügen über ungenutzte, gut exponierte Flächen, die sich nur schwer mit herkömmlichen Lösungen ausstatten lassen. **Wattway integriert sich nahtlos, ohne die Sicht zu beeinträchtigen oder erhöhte Strukturen zu erfordern.** Zudem erfüllt die Lösung den wachsenden Bedarf an Eigenstromerzeugung in diesen umweltbewussten Bereichen.

### 2. Sie stehen täglich in Kontakt mit den Akteuren der Hafenvirtschaft. Welche Rückmeldungen haben Sie zur Wattway-Lösung erhalten, und welche Projektarten sind derzeit in Umsetzung oder in Planung?

Sie schätzen die dezente Integration von Wattway sowie die einfache Umsetzung, die keine Baugenehmigung erfordert. **Die Projekte stoßen bei den lokalen Akteuren auf große Zustimmung. Wir sind entlang der gesamten Mittelmeerküste tätig, insbesondere in den Regionen Pyrénées-Orientales, Hérault und Bouches-du-Rhône.**

### 3. Wodurch unterscheiden sich Hafenprojekte von anderen Arten von Wattway-Installationen?

Häfen unterliegen strengen Umweltauflagen und werden in diesem Bereich besonders genau überwacht. Wattway fügt sich vollständig in diesen Ansatz ein: Unsere Mission ist es, die Energiewende zu beschleunigen, indem wir eine Lösung anbieten, die auf die spezifischen Anforderungen der Hafenumgebung zugeschnitten ist. Jedes Projekt wird so zu einem Symbol des lokalen Engagements für Nachhaltigkeit.



#### WUSSTEN SIE SCHON?

#### Unsere Module sind selbstreinigend.

Da sie direkt auf Verkehrsflächen installiert sind, profitieren **Wattway-Module** von einer natürlichen Reinigung durch den regelmäßigen Fahrzeugverkehr. Im Gegensatz zu herkömmlichen Photovoltaikanlagen, die zur Aufrechterhaltung ihrer Leistung regelmäßig gereinigt werden müssen, benötigen unsere Module keine regelmäßige Wartung.



Das Produktdatenblatt Wattway Plus entdecken



#### WATTWAY IN DEN MEDIEN



#### Wattway im Verzeichnis der Eco-Unternehmen gelistet

Wattway ist dem Verzeichnis der Eco-Unternehmen beigetreten – eine Anerkennung unseres Engagements für die ökologische Transformation.

Ich entdecke unsere Seite



#### Wattway auf der Intersolar Europe 2025 vorgestellt

Im Rahmen einer Präsentation zur Doppelnutzung von Flächen mit Photovoltaik-Technologie wurde unsere Wattway-Lösung besonders hervorgehoben.

Ich möchte mehr erfahren



#### Koman Group & Wattway: eine neue Partnerschaft

Koman, Spezialist für Infrastrukturprojekte in den französischen Überseegebieten, kooperiert mit Wattway zur Entwicklung neuer Lösungen.

Ich entdecke die Partnerschaft



MEHR ERFAHREN



**Unsere neue Wattway-Website ist jetzt online, um Sie noch besser zu informieren.**

**Entdecken Sie unsere komplett neue Website:** mit erweiterten Inhalten, intuitiverer Navigation und einem starken neuen Design!

[Die neue Website entdecken](#)



 [contact@wattwaybycolas.com](mailto:contact@wattwaybycolas.com)

 [@wattwaybycolas](https://twitter.com/wattwaybycolas)

[www.wattwaybycolas.com](http://www.wattwaybycolas.com)

[Subscribe / Unsubscribe](#)

[S'abonner / Se désabonner](#)